



УТВЕРЖДАЮ

Директор МБОУ СШ с № 2 г. Лебедянь

О.В. Афанасова

«01» сентября 2020 г.

ПАСПОРТ

доступности для инвалидов объекта и предоставляемых на нём услуг в сфере образования (далее услуги)

I. Краткая характеристика объекта

Адрес объекта, на котором предоставляется (-ются)услуга (услуги): *Липецкая область, Лебедянский район, г. Лебедянь, ул. Интернациональная, д. 18*

Наименование предоставляемой (-мых) услуги (услуг): *Образовательные программы начального общего образования, основного общего образования, среднего общего образования, реализация дополнительных программ.*

Сведения об объекте:

-Отдельно стоящее здание - 2 этажа- 1622,3 кв.м

-наличие прилегающего земельного участка – 5514,7 кв.м

Название организации, которая предоставляет услугу населению (полное наименование согласно Уставу, сокращённое наименование): *Муниципальное бюджетное образовательное учреждение «Средняя школа с углубленным изучением отдельных предметов № 2 имени Героя Советского Союза И.И. Жемчужникова» города Лебедяни Лебедянского муниципального района Липецкой области Российской Федерации; МБОУ СШ № 2 г. Лебедяни*

Адрес место нахождения организации: *Липецкая область, Лебедянский район, г. Лебедянь, ул.Интернациональная, д. 18*

Основание для пользования объектом (оперативное управление, аренда, собственность): *Оперативное управление.*

Форма собственности (государственная, муниципальная, частная): *Муниципальная.*

Административно-территориальная подведомственность (федеральная, региональная, муниципальная): *Муниципальная.*

Наименование и адрес вышестоящей организации: *Администрация Лебедянского муниципального района. Липецкая область, Лебедянский район, г. Лебедянь, ул. Мира, д. 14*

II. Краткая характеристика действующего порядка

предоставление на объекте услуг населению

Сфера деятельности: *Образование.*

Плановая мощность (посещаемость, кол-во обслуживаемых в день, вместимость, пропускная способность): *2 корпус - 493*

Форма оказания услуг (на объекте, с длительным пребыванием в т.ч. проживанием, обеспечения доступа к месту предоставления услуги, на дому, дистанционно): *На объекте, на дому, дистанционно.*

Категория обслуживания населения по возрасту (дети, взрослые трудоспособного возраста, пожилые; все возрастные категории): *Дети*

Категория обслуживания инвалидов (инвалиды с нарушениями опорно-двигательного аппарата, нарушениями зрения, нарушениями слуха): *инвалиды с нарушением опорно-двигательного аппарата, нарушениями зрения, нарушением слуха.*

III. Оценка соответствия уровня доступности для инвалидов объекта и имеющихся недостатков в обеспечении условий его доступности для инвалидов

№п/п	Основные показатели доступности для инвалидов объекта	Оценка состояния и имеющихся недостатков в обеспечении условий доступности для инвалидов объекта
1.	Выделенные стоянки автотранспортных средств для инвалидов	присутствуют
2.	Сменные кресла - коляски	присутствуют
3.	Адаптированные лифты	отсутствуют
4.	Поручни	присутствуют
5.	Пороговые пандусы односкатные переносные	присутствуют
6.	Подъемные платформы (аппарели)	отсутствуют
7.	Раздвижные двери	отсутствуют
8.	Доступные входные группы	наличие
9.	Доступные санитарно-гигиенические	наличие
10.	Достаточная ширина дверных проёмов в стенах, лестничных маршей, площадок	наличие
11.	Надлежащее размещение оборудования и носителей информации, необходимых для обеспечения беспрепятственного доступа к объектам (местам предоставления услуг) инвалид, имеющих стойкие расстройства функции зрения, слуха и передвижения	присутствует
12.	Дублирование необходимой для инвалидов, имеющих стойкие расстройства функции зрения, зрительной информации -звуковой информацией, а так же надписей знаков и иной текстовой и графической информации -знаками выполненными рельефно-точечным шрифтом Брайля и на контрастном фоне	присутствуют частично (нет дублирования необходимой для инвалидов, имеющих стойкие расстройства функции зрения, зрительной информации – звуковой информацией).
13.	Дублирование необходимой для инвалидов по слуху звуковой информации зрительной информацией	отсутствует
14.	Наличие паспорта доступности	наличие
15.	иные	-

IV. Оценка соответствия уровня доступности для инвалидов предоставляемых услуг и имеющихся недостатков в обеспечении условий их доступности для инвалидов

№п/п	Основные показатели доступности для инвалидов предоставляемой услуги	Оценка состояния и имеющихся недостатков в обеспечении условий доступности для инвалидов предоставляемой услуги
1	2	3
1.	Наличие при входе в объект вывески с названием организации, графиком работы организации, плана здания, выполненных рельефно-точечным шрифтом Брайля и на контрастном поле.	присутствие
2.	Обеспечение инвалидам помощи, необходимой для получения в доступной форме информации правилах предоставления услуги, в том числе: об оформлении необходимых для получения услуги документов, о совершении ими необходимых для получения услуги действий.	присутствие

	рельефно-точечным шрифтом Брайля и на контрастном фоне	
9.	Дублирование необходимой для инвалидов по слуху звуковой информации зрительной информацией	до 2030 г
10.	Проведение инструктирования или обучения сотрудников, предоставляющих услуги населению, для работы с инвалидами, по вопросам, связанным с обеспечением доступности для них объектов и услуг.	один раз в полгода
11.	Предоставление инвалидам по слуху, при необходимости, услуги с использования русского жестового языка, включая обеспечение допуска на объект сурдопереводчика, тифлопереводчика.	до 2025 г
12.	Соответствие транспортных средств, используемых для предоставления услуг населению, требованиям их доступности для инвалидов.	до 2030 г
13.	Обеспечение допуска на объект, в котором предоставляются услуги, собаки-проводника при наличии документа, подтверждающего её специальное обучение, выданного по форме и порядке утверждённом приказом Министерства труда и социальной защиты РФ.	до 2030 г

VI. Предлагаемые управленческие решения по срокам и объёмам работ, необходимых для приведения услуг в соответствие с требованиями законодательства Российской Федерации об обеспечении условий их доступности для инвалидов.

№ п/п	Предлагаемые управленческие решения по объёмам работ, необходимым для приведения порядка предоставления услуг в соответствие с требованиями законодательства Российской Федерации об обеспечении условий их доступности для инвалидов	Сроки
1.	Дублирование необходимой для инвалидов, имеющих стойкие расстройства функции зрения, зрительной информации - звуковой информацией, а так же надписей знаков и иной текстовой и графической информации - знаками выполненными рельефно-точечным шрифтом Брайля и на контрастном фоне	до 2030 г
2.	Дублирование необходимой для инвалидов по слуху звуковой информации зрительной информацией	до 2030 г
3.	Проведение инструктирования или обучения сотрудников, предоставляющих услуги населению, для работы с инвалидами, по вопросам, связанным с обеспечением доступности для них объектов и услуг.	один раз в полгода
4.	Предоставление инвалидам по слуху, при необходимости, услуги с использования русского жестового языка, включая обеспечение допуска на объект сурдопереводчика, тифлопереводчика.	до 2025 г
5.	Соответствие транспортных средств, используемых для предоставления услуг населению, требованиям их доступности для инвалидов.	до 2030 г
6.	Обеспечение допуска на объект, в котором предоставляются услуги, собаки-проводника при наличии документа, подтверждающего её специальное обучение, выданного по форме и порядке утверждённом приказом Министерства труда и социальной защиты РФ.	до 2030 г

7.	Проведение инструктирования или обучения сотрудников, предоставляющих услуги населению, для работы с инвалидами, по вопросам, связанным с обеспечением доступности для них объектов и услуг.	присутствие
8.	Наличие работников организации, на которых административно-распорядительным актом возложено оказание инвалидам помощи при предоставлении им услуг.	присутствие
9.	Предоставление услуги с сопровождением инвалида по территории объекта работникам организации.	наличие
10.	Предоставление инвалидам по слуху, при необходимости, услуги с использованием русского жестового языка, включая обеспечение допуска на объект сурдопереводчика, тифлопереводчика.	отсутствие
11.	Соответствие транспортных средств, используемых для предоставления услуг населению, требованиям их доступности для инвалидов.	отсутствие
12.	Обеспечение допуска на объект, в котором предоставляются услуги, собаки-проводника при наличии документа, подтверждающего её специальное обучение, выданного по форме и порядке утверждённом приказом Министерства труда и социальной защиты РФ.	отсутствие
13.	Наличие в одном из помещений, предназначенных для проведения массовых мероприятий, индукционных петель и звукоусиливающей аппаратуры.	присутствие
14.	Адаптация официального сайта органа и организации, предоставляющих услуги в сфере образования, для лиц с нарушением зрения (слабовидящих).	наличие
15.	Обеспечение предоставления услуги тьютора и ассистента – помощника.	присутствие
16.	Наличие педагогических работников ОО, имеющих образование и (или) квалификацию, позволяющих осуществлять обучение по адаптированным основным общеобразовательным программам	присутствие
17.	Наличие детей – инвалидов в возрасте от 5 – 18 лет, получающих дополнительное образование	наличие
18.	Наличие детей – инвалидов, которым созданы условия для получения качественного общего образования	присутствие
	Иные	-

V. Предлагаемые управленческие решения по срокам и объёмам работ, необходимых для приведения объекта и порядка предоставления на нём услуг в соответствие с требованиями законодательства Российской Федерации об обеспечении условий их доступности для инвалидов.

№ п/п	Предлагаемые управленческие решения по объёмам работ, необходимых для приведения объекта в соответствие с требованиями законодательства Российской Федерации об обеспечении условий их доступности для инвалидов.	Сроки
1.	Выделенные стоянки автотранспортных средств для инвалидов	до 2030 г
2.	Сменные кресла - коляски	до 2030 г
3.	Адаптированные лифты	до 2030 г
4.	Поручни	до 2030 г
6.	Подъёмные платформы (аппарелл)	до 2030 г
7.	Раздвижные двери	до 2025 г
8.	Дублирование необходимой для инвалидов, имеющих стойкие расстройства функции зрения, зрительной информации - звуковой информацией, а так же надписей знаков и иной текстовой и графической информации - знаками выполненными	до 2030 г

АКТ ОБСЛЕДОВАНИЯ
объекта социальной инфраструктуры
К ПАСПОРТУ ДОСТУПНОСТИ ОСИ № 1

г. Лебедянь

«01» сентября 2020 г.

Наименование территориального образования субъекта
 Российской Федерации

1. Общие сведения об объекте

- 1.1. Наименование (вид) объекта: образовательное учреждение
- 1.2. Адрес объекта: г. Лебедянь ул. Интернациональная д.4.
- 1.3. Сведения о размещении объекта: отдельно стоящее здание 2 этажа, 5514,7 кв. м
- 1.4. Год постройки зданий: 2 корпус – 1870 (1995 –пристройка к зданию).
- 1.5. Дата предстоящих плановых ремонтных работ: текущего 2020 год, капитального-нет
- 1.6. Название организации (учреждения), (полное юридическое наименование – согласно Уставу, краткое наименование) Муниципальное бюджетное образовательное учреждение «Средняя школа с углубленным изучением отдельных предметов № 2 имени Героя Советского Союза И.И. Жемчужникова» города Лебедяни Лебедянского муниципального района Липецкой области Российской Федерации; МБОУ СШ № 2 г. Лебедяни
- 1.7. Юридический адрес организации (учреждения) 399610 г. Лебедянь, ул. Ленина, д.4 (1 корпус)

2. Характеристика деятельности организации на объекте

Дополнительная информация - образовательная деятельность

3. Состояние доступности объекта

3.1. Путь следования к объекту пассажирским транспортом

Наличие адаптированного пассажирского транспорта к объекту - нет

3.2. Путь к объекту от ближайшей остановки пассажирского транспорта:

3.2.1 расстояние до объекта от остановки транспорта 50 м

3.2.2 время движения (пешком) 2 мин

3.2.3 наличие выделенного от проезжей части пешеходного пути (*да, нет*) да

3.2.4 Перекрестки: нерегулируемые

3.2.5 Информация на пути следования к объекту: *нет*

3.2.6 Перепады высоты на пути: есть, (высокий тротуар)

Их обустройство для инвалидов на коляске: *нет*

3.3. Организация доступности объекта для инвалидов – форма обслуживания

№№ п/п	Категория инвалидов (вид нарушения)	Вариант организации доступности объекта (формы обслуживания)*

1.	Все категории инвалидов и МГН	Б
	<i>в том числе инвалиды:</i>	
2	передвигающиеся на креслах-колясках	Б
3	с нарушениями опорно-двигательного аппарата	Б
4	с нарушениями зрения	Б
5	с нарушениями слуха	Б
6	с нарушениями умственного развития	ДУ

* - указывается один из вариантов: «А» (доступность всех зон и помещений - универсальная), «Б» (доступны специально выделенные участки и помещения), «ДУ» (доступность условная: дополнительная помощь сотрудника, услуги на дому, дистанционно), «ВНД» (не организована доступность)

3.4. Состояние доступности основных структурно-функциональных зон

№ п/п	Основные структурно-функциональные зоны	Состояние доступности, в том числе для основных категорий инвалидов**
1	Территория, прилегающая к зданию (участок)	ДП-В
2	Вход (входы) в здание	ДП-И (К, О, С, Г, У)
3	Путь (пути) движения внутри здания (в т.ч. пути эвакуации)	ДП-И (К, О, С, Г, У)
4	Зона целевого назначения здания (целевого посещения объекта)	ДП-И (К, О, С, Г, У)
5	Санитарно-гигиенические помещения	ДП-И (С, Г, У)
6	Система информации и связи (на всех зонах)	ДП-И (Г, У)
7	Пути движения к объекту (от остановки транспорта)	ДП-И (С, Г, У)

** - Указывается: ДП-В - доступно полностью всем; ДП-И (К, О, С, Г, У) – доступно полностью избирательно (указать категории инвалидов); ДЧ-В - доступно частично всем; ДЧ-И (К, О, С, Г, У) – доступно частично избирательно (указать категории инвалидов); ДУ - доступно условно, ВНД – временно недоступно

3.5. ИТОГОВОЕ ЗАКЛЮЧЕНИЕ о состоянии доступности ОСИ: ДП-И

4. Управленческое решение

4.1. Рекомендации по адаптации основных структурных элементов объекта

№ п/п	Основные структурнофункциональные зоны объекта	Рекомендации по адаптации объекта (вид работы)*
1	Территория, прилегающая к зданию (участок)	Устройство съездов на тротуар, установка визуальной информации, тактильных обозначений – обустроено
2	Вход (входы) в здание	Изготовление и установка табличек на языке Брайля и написанных выпуклым шрифтом – имеется
		Установка светового и звукового маяка – имеется
3	Путь (пути) движения внутри здания (в т.ч. пути эвакуации)	Установка тактильных табличек, направляющих поручней и устройств, задерживающих закрывание дверей - не

		имеются
4	Зона целевого назначения здания (целевого посещения объекта)	Установка тактильных табличек и направляющих полос – имеются
5	Санитарно-гигиенические помещения	Установка опорных поручней, кнопки вызова, тактильных обозначений - имеются
6	Система информации на объекте (на всех зонах)	Система информации на объекте – не имеется
7	Пути движения к объекту (от остановки транспорта)	Устройство съездов с тротуара, мест отдыха (лавочки) – имеется частично
8	Все зоны и участки	Установка визуальной информации, тактильных средств и обозначений, поручней кнопки вызова, задерживающих закрывание дверей устройств, звукового и светового маяка, звукового оповещения о приеме - имеются

* - указываются виды работ по каждой зоне

4.2. Период проведения работ по мере поступления финансирования

в рамках исполнения _____
(указывается наименование документа: программы, плана)

4.3 Ожидаемый результат (по состоянию доступности) после выполнения работ по адаптации – объект доступен полностью для всех категорий инвалидов и МГН) беспрепятственный доступ (эвакуация) на объект

Оценка результата исполнения программы, плана (по состоянию доступности) доступно в полном объёме

4.4. Для принятия решения требуется, не требуется (нужное подчеркнуть):

4.4.1. согласование на Комиссии _____

(наименование Комиссии по координации деятельности в сфере обеспечения доступной среды жизнедеятельности для инвалидов и других МГН)

4.4.2. согласование работ с надзорными органами (в сфере проектирования и строительства, архитектуры, охраны памятников, другое - указать)

_____ не требуется

4.4.3. техническая экспертиза; разработка проектно-сметной документации;

4.4.4. согласование с вышестоящей организацией (собственником объекта);

4.4.5. согласование с общественными организациями инвалидов

_____;

4.4.6. другое _____. Имеется заключение уполномоченной организации о состоянии доступности объекта (наименование документа и выдавшей его организации, дата), прилагается

4.7. Информация может быть размещена (обновлена) на карте доступности субъекта Российской Федерации: да, на сайте МБОУ СШ №2 г. Лебедянь

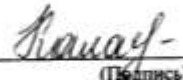
5. Особые отметки


ОТМЕЧЕНИЯ:

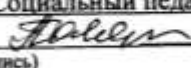
- _____ результаты обследования:
 - _____ территории, прилегающей к объекту на 2 л.
 - _____ (входов) в здание на 2 л.
 - _____ движения в здании на 2 л.
 - _____ целевого назначения объекта на 2 л.
 - _____ санитарно-гигиенических помещений на 2 л.
 - _____ системы информации (и связи) на объекте на 2 л.
- _____ результаты фотофиксации на объекте на 6 л.
- _____ планы, паспорт БТИ на 2 л.
- _____ (в том числе дополнительная информация о путях движения к объекту)


Президент комиссии
 Руководитель рабочей группы) директор школы: Афанасова О.В.  (Подпись)

Члены рабочей группы

Зам. директора по ВР: Калаева Ю.С.  (Подпись)

Зам. директора по УВР: Чернышова О.Н.  (Подпись)

Социальный педагог: Полянцева Ю.А.  (Подпись)

Педагог-психолог: Дубинина Г.В.  (Подпись)

В том числе:
 Преседатель Липецкой
 областной организации
 «Всероссийское общество
 слепых»: Е.А. Мильгунова
 (Должность, Ф.И.О.) (Подпись)



Согласовано:
 Руководитель учреждения
 (организации)

Директор школы: О.В.Афанасова
 (Должность, Ф.И.О.)



I Результаты обследования:

**1. Территории, прилегающей к зданию (участка)
Муниципальное бюджетное образовательное
учреждение «Средняя школа с углубленным изучением
отдельных предметов № 2 имени Героя Советского
Союза И.И. Жемчужникова» города Лебедяни
Лебедянского муниципального района Липецкой
области Российской Федерации
II -корпус – ул. Интернациональная, д.18**

(наименование объекта, адрес)

№ п/п	Наименование функционально-планировочного элемента	Наличие элемента			Выявленные нарушения и замечания		Работы по адаптации объектов	
		есть/ нет	№ на плане	№ фото	Содержание	Значимо для инвалида (категория)	Содержание	Виды работ
1.1	Вход (входы) на территорию	есть		1	ДП-В			
1.2	Путь (пути) движения на территории	есть		2	ДП-И	С, Г, У		
1.3	Лестница (наружная)	есть		3	ДП-И	О, С, Г, У		
1.4	Пороговые пандусы	есть		4	ДП-И	К		
1.5	Автостоянка и парковка	Нет			ВНД			
	ОБЩИЕ требования к зоне				Согласно СапПиНу			

II Заключение по зоне:

Наименование структурно-функциональной зоны	Состояние доступности* (к пункту 3.4 Акта обследования ОСИ)	Приложение		Рекомендации по адаптации (вид работы)** к пункту 4.1 Акта обследования ОСИ
		№ на плане	№ фото	
Территория, прилегающая к зданию	ДП-В		1	Текущий ремонт

* - указывается: ДП-В - доступно полностью всем; ДП-И (К, О, С, Г, У) – доступно полностью избирательно (указать категории инвалидов); ДЧ-В - доступно частично всем; ДЧ-И (К, О, С, Г, У) – доступно частично избирательно (указать категории инвалидов); ДУ - доступно условно, ВНД - недоступно

** - указывается один из вариантов: не нуждается; ремонт (текущий, капитальный); индивидуальное решение с ТСП; технические решения невозможны – организация альтернативной формы обслуживания

Комментарий к заключению: ДП-И

I Результаты обследования:

2. Входа (входов) в здание

1. Муниципальное бюджетное образовательное учреждение «Средняя школа с углубленным изучением отдельных предметов № 2 имени Героя Советского Союза И.И. Жемчужникова» города Лебедяни Лебедянского муниципального района Липецкой области Российской Федерации

II -корпус – ул. Интернациональная, д.18

№ п/п	Наименование функционально-планировочного элемента	Наличие элемента			Выявленные нарушения и замечания		Работы по адаптации объектов	
		есть/ нет	№ на плане	№ фото	Содержание	Значимо для инвалида (категория)	Содержание	Виды работ
2.1	Лестница (наружная)	есть		3	ДП-И	О, С, Г, У		
2.2	Пороговый пандус	есть		4	ДП-И	К		
2.3	Входная площадка (перед дверью)	есть		5	ДП-И	(К,О,С,Г,У)		
2.4	Дверь (входная)	есть		6	ДП-И	(К,О,С,Г,У),		
2.5	Тамбур	нет			ДП-И	(К, О,С,Г,У)		
	ОБЩИЕ требования к зоне				Согласно СанПиНу			

II Заключение по зоне:

Наименование структурно-функциональной зоны	Состояние доступности* (к пункту 3.4 Акта обследования ОСИ)	Приложение		Рекомендации по адаптации (вид работы)** к пункту 4.1 Акта обследования ОСИ
		№ на плане	№ фото	

Вход в здание	ДП-И (К,О,С,Г,У)		3-6	
----------------------	---------------------	--	-----	--

* - указывается: ДП-В - доступно полностью всем; ДП-И (К, О, С, Г, У) – доступно полностью избирательно (указать категории инвалидов); ДЧ-В - доступно частично всем; ДЧ-И (К, О, С, Г, У) – доступно частично избирательно (указать категории инвалидов); ДУ - доступно условно, ВНД - недоступно

** - указывается один из вариантов: не нуждается; ремонт (текущий, капитальный); индивидуальное решение с ТСР; технические решения невозможны – организация альтернативной формы обслуживания

Комментарий к заключению: ДП-И (Со стороны ул. Ленина (О,С,Г,У), со стороны ул. Почтовой (К,У).

I Результаты обследования:

3. Пути (путей) движения внутри здания (в т.ч. путей эвакуации)

Муниципальное бюджетное образовательное

учреждение «Средняя школа с углубленным изучением отдельных предметов

№ 2 имени Героя Советского Союза И.И. Жемчужникова» города Лебедяни

Лебедянского муниципального района Липецкой области Российской

Федерации

II -корпус – ул. Интернациональная, д.18

(наименование объекта, адрес)

№ п/п	Наименование функционально-планировочного элемента	Наличие элемента			Выявленные нарушения и замечания		Работы по адаптации объектов	
		есть/ нет	№ на плане	№ фото	Содержание	Значимо для инвалида (категория)	Содержание	Виды работ
3.1	Коридор (вестибюль, зона ожидания)	есть		7-8	ДП-В			
3.2	Лестница (внутри здания)	есть		9	ДП-И	С, Г, У		
3.3	Пороговые пандусы односкатные переносные (внутри здания)	нет			ВНД		Пороговые пандусы односкатные переносные	Должны быть приобретены
3.4	Лифт пассажирский (или подъемник)	нет						
3.5	Дверь	нет			Отсутствуют устройства, обеспечивающие задержку закрывания дверей	К,О,С	Установка устройств, задерживающих закрывание дверей	Текущий ремонт
3.6	Пути эвакуации (в т.ч. зоны безопасности)	есть			ДП-И	В сторону ул. Ленина (О,С,Г,У), в сторону ул. Почтовой (К,У)		
	ОБЩИЕ требования к зоне				Согласно СанПиНу			

II Заключение по зоне:

Наименование структурно-функциональной зоны	Состояние доступности* (к пункту 3.4 Акта обследования ОСИ)	Приложение		Рекомендации по адаптации (вид работы)** к пункту 4.1 Акта обследования ОСИ
		№ на плане	№ фото	
Путь движения внутри здания	ДП-В (1 этаж корпуса); ДП-И (С,Г,У) (2 этаж корпуса)		7-8	

* - указывается: ДП-В - доступно полностью всем; ДП-И (К, О, С, Г, У) – доступно полностью избирательно (указать категории инвалидов); ДЧ-В - доступно частично всем; ДЧ-И (К, О, С, Г, У) – доступно частично избирательно (указать категории инвалидов); ДУ - доступно условно, ВНД - недоступно

** - указывается один из вариантов: не нуждается; ремонт (текущий, капитальный); индивидуальное решение с ТСР; технические решения невозможны – организация альтернативной формы обслуживания

Комментарий к заключению: ДП-В (1 этаж корпуса); ДП-И (С,Г,У)(2 этаж корпуса)

I Результаты обследования:

4. Зоны целевого назначения здания (целевого посещения объекта)

Вариант I – зона обслуживания инвалидов

Муниципальное бюджетное образовательное учреждение «Средняя школа с углубленным изучением отдельных предметов № 2 имени Героя Советского Союза И.И. Жемчужникова» города Лебедяни Лебедянского муниципального района Липецкой области Российской Федерации

II -корпус – ул. Интернациональная, д.18
(наименование объекта, адрес)

№ п/п	Наименование функционально-планировочного элемента	Наличие элемента			Выявленные нарушения и замечания		Работы по адаптации объектов	
		есть/ нет	№ на плане	№ фото	Содержание	Значимо для инвалида (категория)	Содержание	Виды работ
4.1	Кабинетная форма обслуживания	нет			Учебный кабинет ДП-В			
4.2	Зальная форма обслуживания	есть		7-8	ДП-В			
4.3	Прилавочная форма обслуживания	нет						
4.4	Форма обслуживания с перемещением по маршруту	есть		1-9,11	ДП-В			
4.5	Кабина индивидуального обслуживания	нет						
	ОБЩИЕ требования к зоне				Согласно СанПиНу			

II Заключение по зоне:

	Состояние	Приложение	Рекомендации по
--	-----------	------------	-----------------

Наименование структурно-функциональной зоны	доступности* (к пункту 3.4 Акта обследования ОСИ)	№ на плане	№ фото	адаптации (вид работы)** к пункту 4.1 Акта обследования ОСИ
Зоны целевого назначения здания	ДП-В		1-9,11	

* - указывается: ДП-В - доступно полностью всем; ДП-И (К, О, С, Г, У) – доступно полностью избирательно (указать категории инвалидов); ДЧ-В - доступно частично всем; ДЧ-И (К, О, С, Г, У) – доступно частично избирательно (указать категории инвалидов); ДУ - доступно условно, ВНД - недоступно

** - указывается один из вариантов: не нуждается; ремонт (текущий, капитальный); индивидуальное решение с ТСП; технические решения невозможны – организация альтернативной формы обслуживания

Комментарий к заключению: ДП-В (доступно для учебного кабинета и обслуживания с перемещением по маршруту).

I Результаты обследования:

5. Санитарно-гигиенических помещений

Муниципальное бюджетное образовательное учреждение «Средняя школа с углубленным изучением отдельных предметов № 2 имени Героя Советского Союза И.И. Жемчужникова» города Лебедяни Лебедянского муниципального района Липецкой области

Российской Федерации

II -корпус – ул. Интернациональная, д.18

(наименование объекта, адрес)

№ п/п	Наименование функционально-планировочного элемента	Наличие элемента			Выявленные нарушения и замечания		Работы по адаптации объектов	
		есть/ нет	№ на плане	№ фото	Содержание	Значимо для инвалида (категория)	Содержание	Виды работ
5.1	Туалетная комната	есть		11	ДП-И (С, Г, У)			
5.2	Душевая/ ванная комната	нет						
5.3	Бытовая комната (гардеробная)	есть		12	ДП-И (С, Г, У)			
	ОБЩИЕ требования к зоне				Согласно СанПиНу			

II Заключение по зоне:

Наименование структурно-функциональной зоны	Состояние доступности* (к пункту 3.4 Акта обследования ОСИ)	Приложение		Рекомендации по адаптации (вид работы)** к пункту 4.1 Акта обследования ОСИ
		№ на плане	№ фото	
Санитарногигиеническое помещение (туалет)	ДП-И (С, Г, У)		11-15	

* - указывается: ДП-В - доступно полностью всем; ДП-И (К, О, С, Г, У) – доступно полностью избирательно (указать категории инвалидов); ДЧ-В - доступно частично всем; ДЧ-И (К, О, С, Г, У) – доступно частично избирательно (указать категории инвалидов); ДУ - доступно условно, ВНД - недоступно

** - указывается один из вариантов: не нуждается; ремонт (текущий, капитальный); индивидуальное решение с ТСП; технические решения невозможны – организация альтернативной формы обслуживания

Комментарий к заключению: ДП-И (С, Г, У) (туалетная и бытовая комнаты (гардеробные))

I Результаты обследования:

6. Системы информации на объекте

Муниципальное бюджетное образовательное учреждение «Средняя школа с углубленным изучением отдельных предметов № 2 имени Героя Советского Союза И.И. Жемчужникова» города Лебедяни Лебедянского муниципального района Липецкой области Российской Федерации

II -корпус – ул. Интернациональная, д.18

(наименование объекта, адрес)

№ п/п	Наименование функционально-планировочного элемента	Наличие элемента			Выявленные нарушения и замечания		Работы по адаптации объектов	
		есть/ нет	№ на плане	№ фото	Содержание	Значимо для инвалида (категория)	Содержание	Виды работ
6.1	Визуальные средства	нет			ВНД			
6.2	Акустические средства	нет			ВНД			
6.3	Тактильные средства	есть		13-16	ДП-В			
	ОБЩИЕ требования к зоне				Согласно СанПиНу			

II Заключение по зоне:

Наименование структурно-функциональной зоны	Состояние доступности* (к пункту 3.4 Акта обследования ОСИ)	Приложение		Рекомендации по адаптации (вид работы)** к пункту 4.1 Акта обследования ОСИ
		№ на плане	№ фото	
Системы информации на объекте	ДП-И			

* - указывается: ДП-В - доступно полностью всем; ДП-И (К, О, С, Г, У) – доступно полностью избирательно (указать категории инвалидов); ДЧ-В - доступно частично всем; ДЧ-И (К, О, С, Г, У) – доступно частично избирательно (указать категории инвалидов); ДУ - доступно условно, ВНД - недоступно

** - указывается один из вариантов: не нуждается; ремонт (текущий, капитальный); индивидуальное решение с ТСП; технические решения невозможны – организация альтернативной формы обслуживания ,

Комментарий к заключению: ДП-И

Приложение 7 к Акту обследования ОСИ к паспорту доступности ОСИ № 1 от «01» сентября 2020 г.
Результаты фотофиксации на объекте.



Фото 1. Вход (входы) на территорию



Фото 2. Пути движения на территории



Фото 3. Лестница (наружная)



Фото 4. Пороговый пандус



Фото 5. Входная площадка перед дверью.



Фото 6. Дверь (входная)



Фото 7-8. Коридор (зона ожидания)



Фото 9. Лестница (внутри здания)



Фото 10. Кабинетная форма обслуживания.
Учебный кабинет.



Фото 11. Туалетная комната
(для девочек и мальчиков).



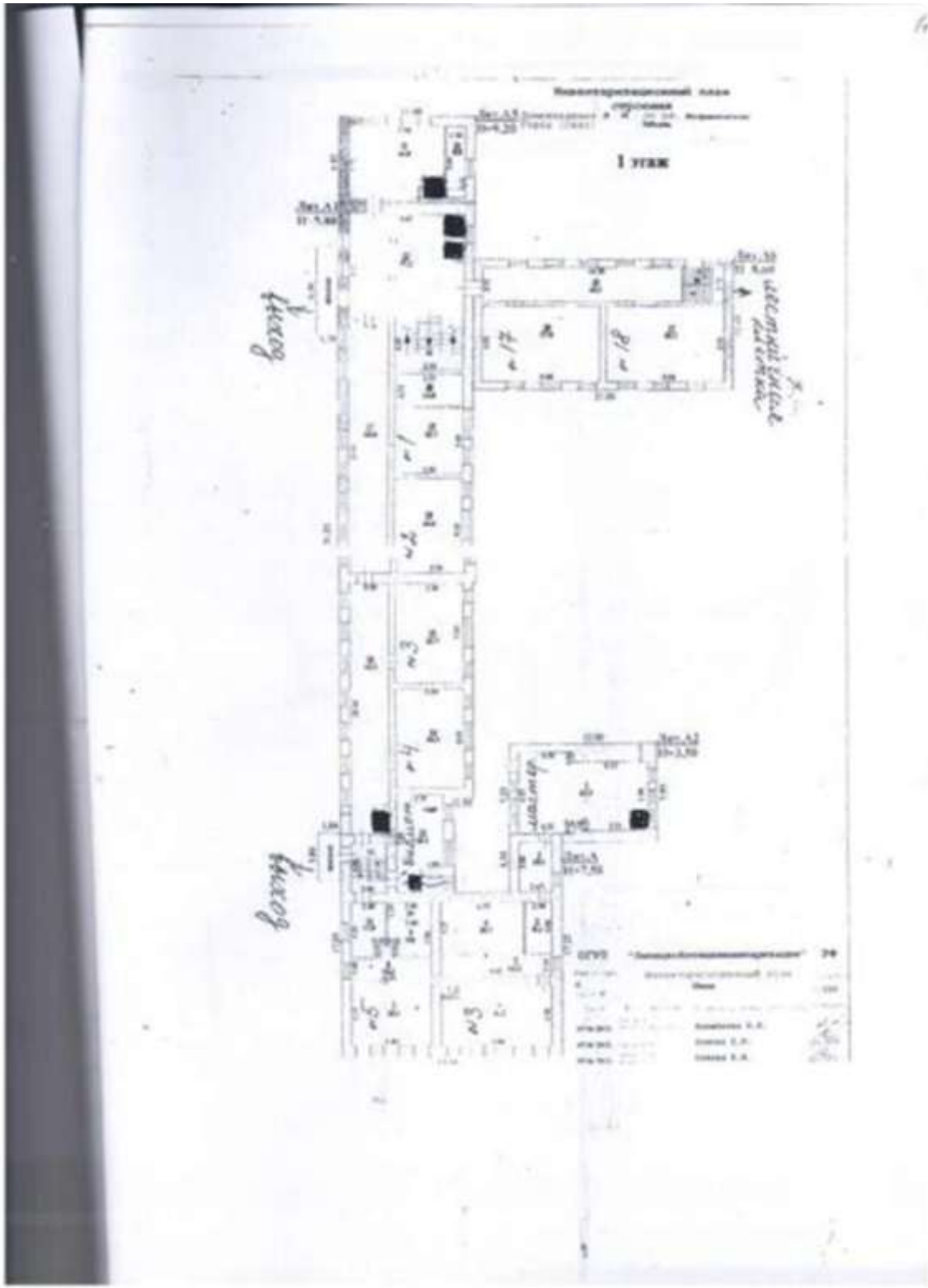
Фото 12. Гардероб

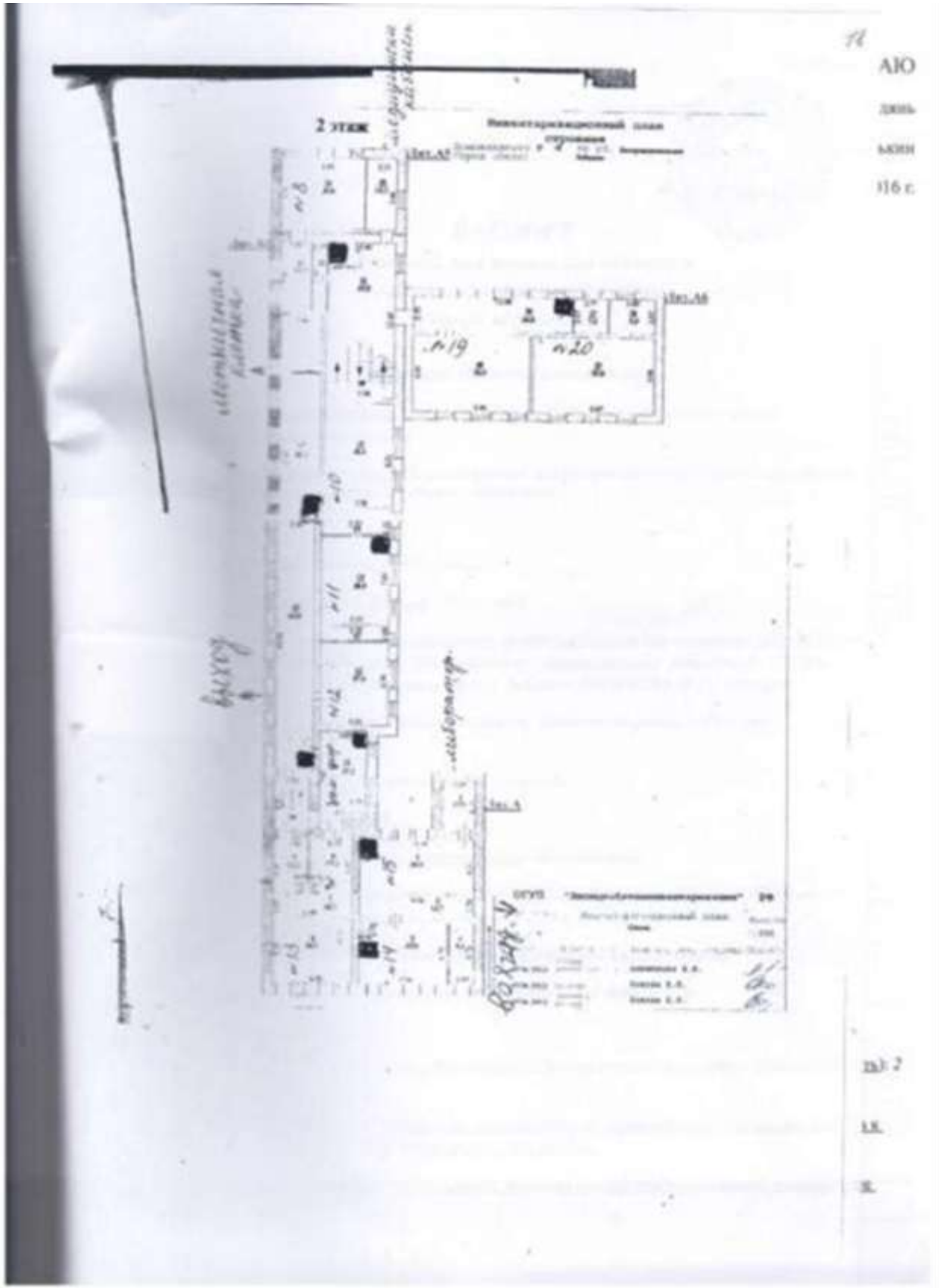


Фото 13 - 16. Тактильные средства

Приложение 8 к Акту обследования ОСИ к паспорту доступности ОСИ № 1 от «01» августа 2020 г.

Позэтажные планы, инвентаризационные планы МБОУ СШ № 2 г. Лебедяни (корпус № 1) 1 и 2 этажи





76
 АЮ
 ДИИ
 МОИ
 ИБС

Л: 2
 Л
 Л

Пронумеровано,
процифровано и
скреплено печатью



Директор
О.В. Афанасова